

Données et produits utiles à la météo de l'espace à MEDOC

É. Buchlin et l'équipe MEDOC

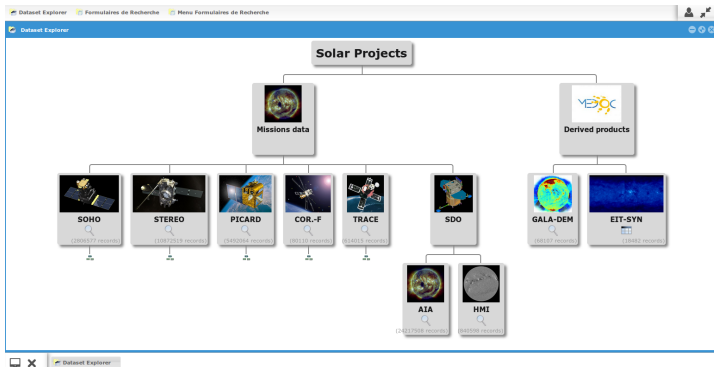
SF2A, Lyon, 15 Juin 2016



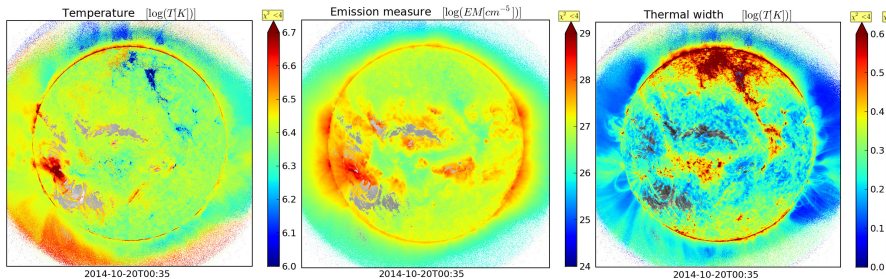
Données d'observations

Nombreux jeux de données, de SoHO, STEREO, PICARD, SDO...

- ▶ Imagerie visible et UV, magnétométrie, spectroscopie...
- ▶ Soleil et héliosphère.
- ▶ Sur une *longue durée* (depuis 1996 pour SoHO).
- ▶ Dont des données *quasi-temps-réel* de SDO.

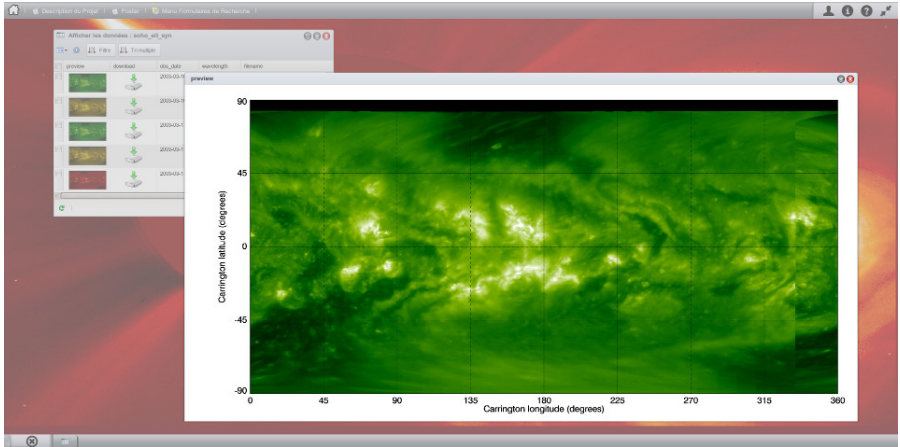


Produit: cartes de paramètres physiques



Cartes dérivées de SDO/AIA, par inversion bayésienne (Guennou+12).

Produit: cartes synoptiques EUV



- ▶ Données SoHO/EIT (de 1996 à 2010) calibrées.
- ▶ Tiennent compte au mieux, dans chaque région, des observations disponibles les plus proches temporellement de l'instant de référence.
- ▶ Cartes STEREO/SECCHI/EUVI calculées, bientôt disponibles.

Outils

- ▶ *Accès automatique* aux données (clients IDL et Python).
- ▶ *Catalogues* de structures détectées dans les données: HFC, développement d'un catalogue de filaments.
- ▶ Résultats de *simulations numériques*.
- ▶ *Visualisation et exploration* des données: FESTIVAL, HelioViewer

